

José Maurício Séllos

# A HISTÓRIA DA FAMÍLIA LUBIS



Himer

**LUBISÃO,  
DONA LUBISE  
E LUBISINHO**

As embalagens plásticas de lubrificantes e o primo Oluquinho



## **A História da Família Lubis**

Autor: José Maurício Séllos

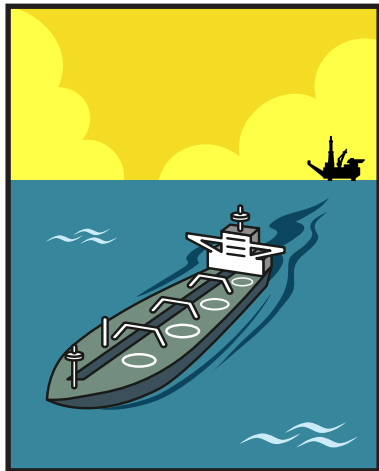
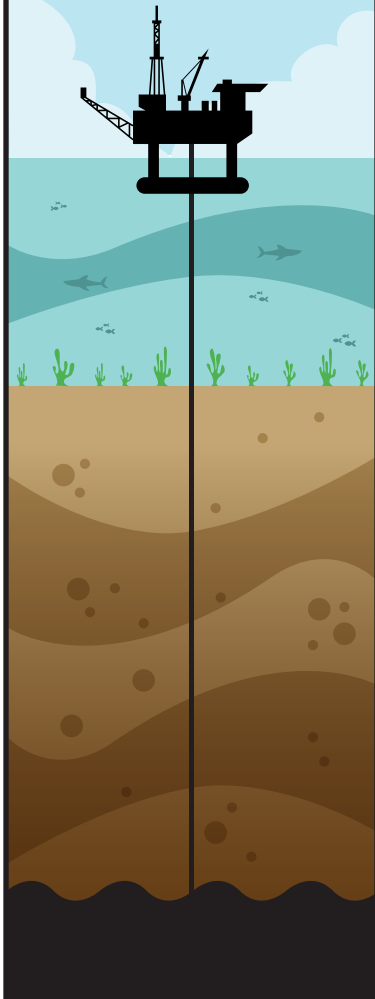
Ilustrações: Hime Navarro

Autorizado pelo autor e publicado  
pelo Instituto Jogue Limpo

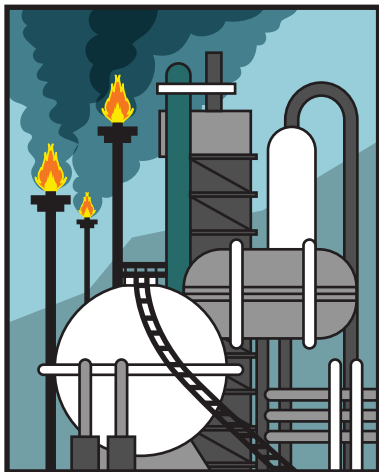
Proibida, para outros fins, a reprodução total  
ou parcial sem autorização do autor.

Primeira edição – 2012 – 1.000 exemplares

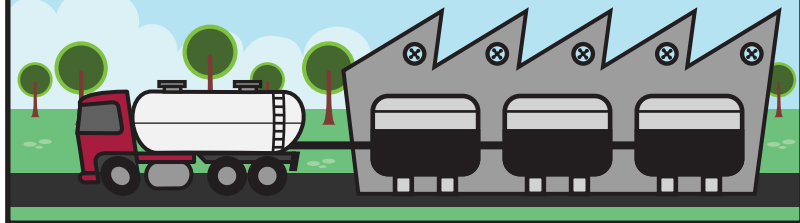
MINHA FAMÍLIA  
NASCEU EM UM LUGAR  
MUITO, MUITO FUNDO  
BEM ABAIXO DA TERRA.



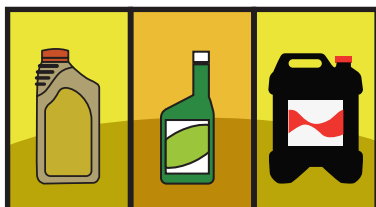
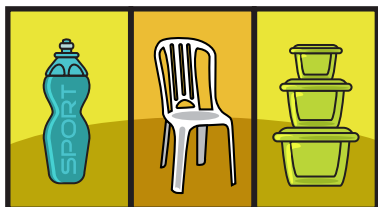
FOMOS RETIRADOS DE LÁ  
ATRAVÉS DE UM CANO  
MUITO GRANDE E LEVADOS DE NAVIO  
PARA UM LUGAR CHEIO DE  
TANQUES, TUBOS E UMA  
CHAMINÉ MUITO ALTA QUE NÃO  
PARA DE SOLTAR LABAREDAS.



DEPOIS, FOMOS JOGADOS DE UM LADO PARA OUTRO,  
DE UM TANQUE PARA OUTRO, COLOCADOS DENTRO DE UM CAMINHÃO E  
LEVADOS PARA OUTRO TANQUE MENOR, ONDE FOMOS MISTURADOS  
A OUTROS PRODUTOS E TRANSFORMADOS EM PLÁSTICO.



HOJE PODEMOS SER MUITAS  
COISAS, INCLUSIVE DIVERSOS  
PRODUTOS QUE VOCÊS UTILIZAM  
A TODO O MOMENTO.

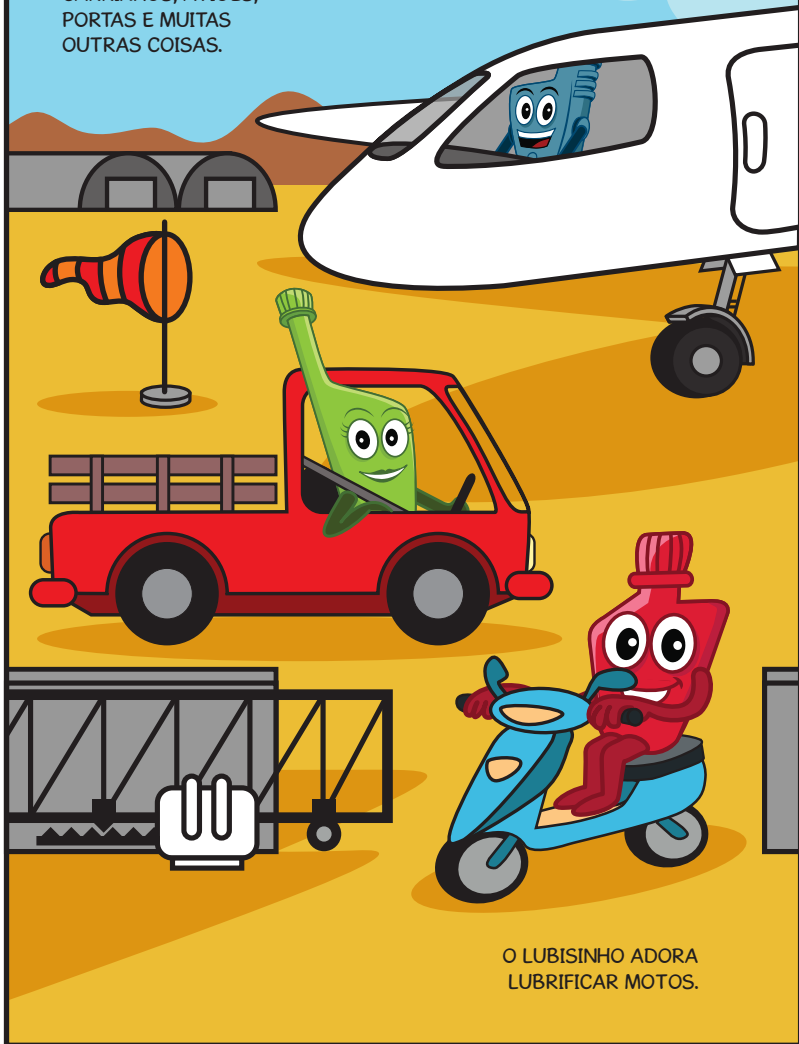


EM UMA DAS FÁBRICAS,  
RESOLVERAM NOS  
TRANSFORMAR EM EMBALAGEM  
DE LUBRIFICANTE.

EU FUI PARA UMA LINHA DE PRODUÇÃO E O LUBISÃO PARA OUTRA.  
ENCHERAM NOSSOS FRASCOS DE PRODUTO, E PASSAMOS  
A SER ÚTEIS EM VÁRIOS LOCAIS.



AJUDAMOS A LUBRIFICAR  
MOTORES, MÁQUINAS,  
CARRINHOS, AVIÕES,  
PORTAS E MUITAS  
OUTRAS COISAS.

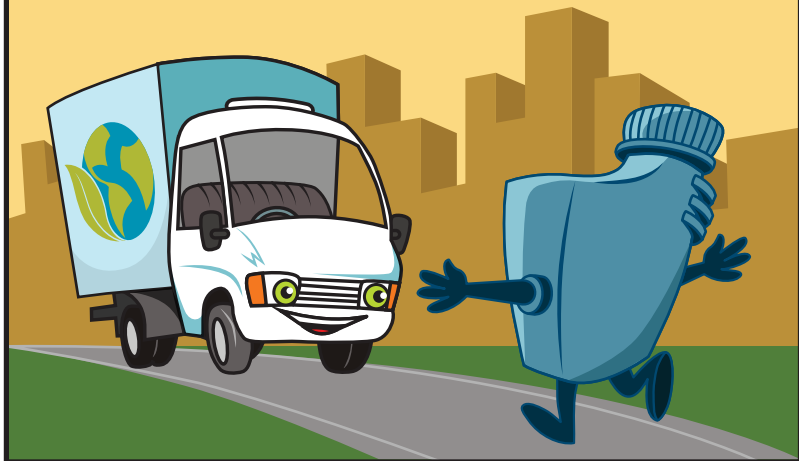


O LUBISINHO ADORA  
LUBRIFICAR MOTOS.

DEPOIS DE CUMPRIRMOS NOSSAS TAREFAS,  
SOMOS DESCARTADOS. A MAIORIA DAS  
PESSOAS NOS JOGA EM LOCAIS NÃO  
APROPRIADOS. ISSO ACABA SUJANDO RIOS,  
LAGOS, ESTRADAS, ENTOPE RALOS, PROVOCA  
ENCHENTES, CONTAMINA A ÁGUA E CAUSA  
VÁRIOS OUTROS DANOS AO MEIO AMBIENTE.



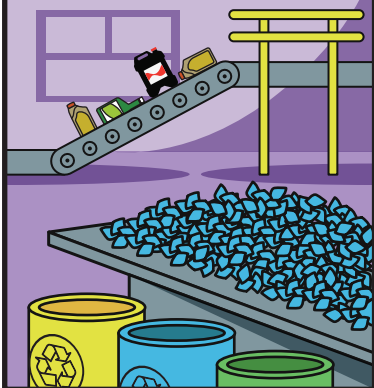
SOUBE QUE O LUBISÃO TEVE OUTRO DESTINO.  
ELE TEM UM GRANDE AMIGO QUE SE CHAMA PROGRAMA JOGUE LIMPO.



ESSE PROGRAMA RECOLHE  
MILHARES DE EMBALAGENS.



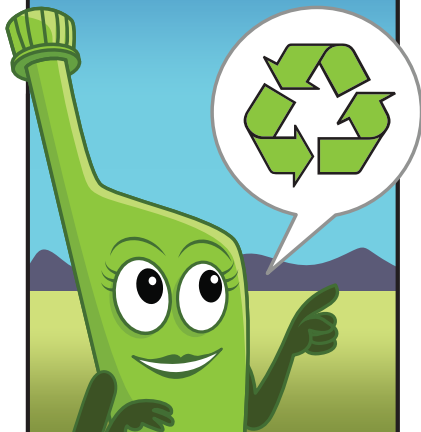
E AS ENVIA PARA UM LUGAR  
CHAMADO RECICLADORA.



ELAS SÃO TRANSFORMADAS  
NOVAMENTE EM PLÁSTICO E  
EM NOVAS EMBALAGENS DE  
LUBRIFICANTES, OU EM  
OUTROS PRODUTOS  
PLÁSTICOS.



ISSO SE CHAMA  
RECICLAGEM.



EU FICO FELIZ, POIS ASSIM  
PODEM LEVAR LUBRIFICANTE  
NOVAMENTE A VÁRIOS  
LOCAIS SEM CAUSAR DANOS  
AO MEIO AMBIENTE.







FAÇA A COISA CORRETA! DEVOLVA AS EMBALAGENS  
DE LUBRIFICANTES ONDE VOCÊ COMPROU.  
O PROGRAMA JOGUE LIMPO DARÁ O DESTINO  
AMBIENTALMENTE CORRETO A ELAS.



CUIDAR DO MEIO AMBIENTE É UMA RESPONSABILIDADE DE TODOS!

FIM

## VEJA ALGUMAS DICAS DA FAMÍLIA LUBIS



FALE COM O SEU PAI. SE ELE COMPLETOU OU TROCOU O ÓLEO DO CARRO EM CASA, GUARDE A EMBALAGEM E APÓS O USO DEVOLVA AO POSTO DE GASOLINA.



NÃO JOGUE  
ÓLEO LUBRIFICANTE  
NO RALO DE CASA.  
O PRODUTO É TÓXICO  
E POLUI AS ÁGUAS.

Palavra do  
Oluquinho!





INSTITUTO  
**JOGUE  
LIMPO**

LOGÍSTICA REVERSA DE LUBRIFICANTES

ASSISTA AOS FILMES E CONHEÇA MAIS SOBRE O PROGRAMA ATRAVÉS DO SITE

[www.joguelimpo.org.br](http://www.joguelimpo.org.br)

O MEIO AMBIENTE AGRADECE. ELE FICARÁ MAIS LIMPO.  
DIVULGUE ESTA IDEIA.